

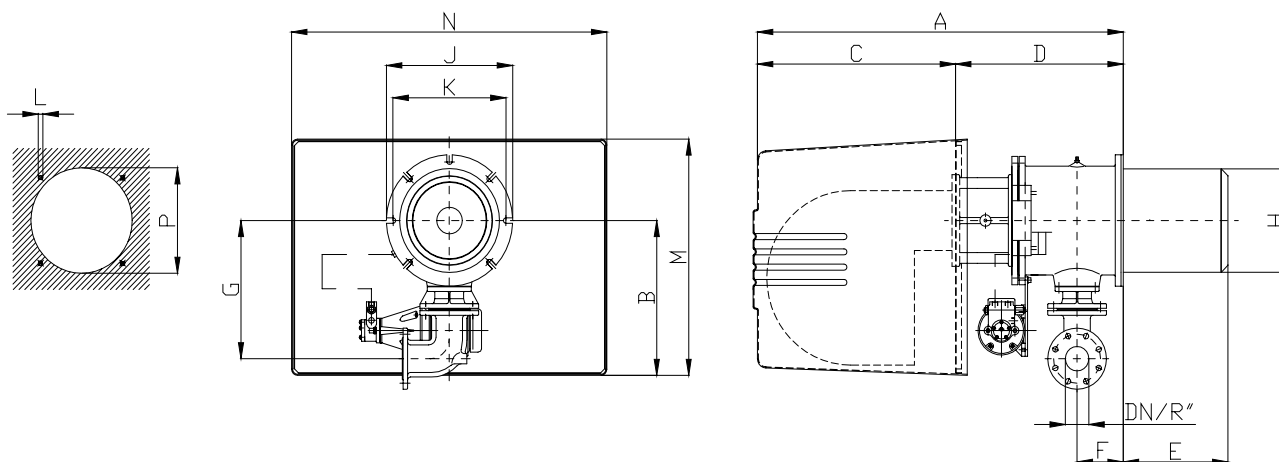


marathon CombiBrenner

pro průmysl a velká zařízení

Zkouška typu EU a certifikace CE

Typová řada MC 601.1 ARZ super, do 1154 kW
MC 1001.1 ARZ super, do 1395 kW
MC 1501.1 ARZ super, do 1760 kW



Tabulka 1

MC... ARZ super	DN	kW	A	B	C	D	E	F	G	H	J	K	L	M	N	P
MC 601.1 ...	80	187-1154	1035	366	530	505	291	162	417	231	400	350	4*M16	566	778	238
MC 1001.1 ...	80	232-1395	1035	366	530	505	305	162	417	278	400	350	4*M16	566	778	285
MC 1501.2 ...	80	293-1760	1195	507	675	520	305	162	417	278	400	350	4*M16	773	1074	285

Rozsah dodávky

dreizler-Marathon-kombinovaný hořák olej/plyn.

MC- Monoblok, nízký obsah NO_x

EU-Typová zkouška

CE-Certifikace

MC-Základní hořák, těleso ventilátoru se vzduchovou klapkou, nastavitelnou na tlakové straně, motor 230/400 V, kolo ventilátoru, těleso hořáku, vzduchová klapka se servomotorem na výtlačné straně, čelní deska s krytem, vyloženým izolací proti hluku, celkové provedení jako hořáky Marathon M.

MC-Marathon-Vybavení

S Torus-hlavou hořáku, vírníkem, 2-pólovým zapalováním, kontrola plamene UV s diodou, vyjímatelná směrem dozadu jako blok po vyklopení hořáku.

ARZ-vnitřní recirkulce spalin, s armaturami pro pneumatickou poměrovou regulaci plyn/vzduch, připojení tlaku ve spalovacím prostoru a tlaku vzduchu, s měděným potrubím, měřící nátrubek, kondenzační oblouk. Tlak plynu a tlak vzduchu jsou automaticky modulačně přřazeny.

MC-Marathon-plynová rampa, s plynovým regulačním, 2 hlavní plynové ventily, pojistky proti nedostatku vzduchu a plynu, plynový filtr, regulátor tlyku, kulový kohout, kompenzátor.

MC-Marathon-olejové vybavení.

Olejové čerpadlo, olejová tyč se zpětnou tryskou, hořáková příruba, 2 olejové magnetické ventily pro dvoustupňové spalování, společný spínací díl olej/plyn s interním propojením hořáku, olejo-plynová automatika.

(Údaje o regulaci a škodlivých látkách viz tabulka 3)

Alternativní MC-příslušenství:

Economy – 3S – Zapojení pro úsporu energií

Regulace otáček ve dvou stupních pro dílčí rozsahy hořáku od minima po maximum.

nebo

Frequency

Kompaktní pohon s integrovaným frekvenčním převodníkem.

Oxygen – plynulá regulace otáček s kompaktním motorem, frekvenční převodník.

Regulace O₂ a elektronické propojení uvnitř krytu hořáku.

Údaje k MC-Marathon-Kombinované hořáky olej/plyn

Tato řada hořáků slouží pro výběrové použití paliv oleje a plynu. V kritických situacích zatížení při zásobování zemním plynem ve studeném ročním období se přepne na provoz s topným olejem. To proběhne automaticky. Tak se sníží zatížení sítě se zemním plynem. Smlouva o dodávkách zemního plynu umožňuje výhodné tarify.

Toto přepojení na topný olej umožňuje bezpečně zásobování palivem. Topný olej je navíc cenově výhodný a snižuje tak celkové náklady na spotřebu za rok.

Spalování oleje a plynu s nízkými škodlivinami

pomocí dreizlerových speciálních zařízení:

U plynu zaručujeme interní recirkulace spalin ARZ obsah NOx < 100 mg/kWh.

U topného oleje se postará speciální Torushlava hořáku o hodnoty NOx < 200 mg/kWh.

Poměrová regulace Marathon-plyn/vzduch vyrovnává kolísání tlaku plynu a vzduchu a plynule reguluje požadovaný výkon hořáku.

Následuje pneumatické přizpůsobení průtoku plynu na množství spalovacího vzduchu. Tak dostaneme přesnou regulační křivku CO₂.

Nastavovanými veličinami jsou tlaky před vzduchovou klapkou, tlak ve spalovacím prostoru a tlak plynu.

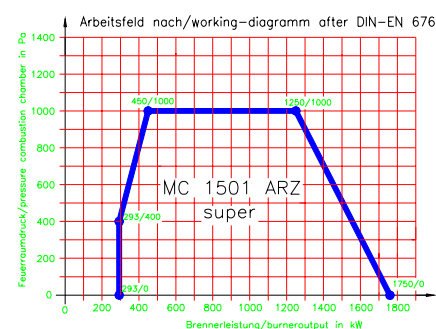
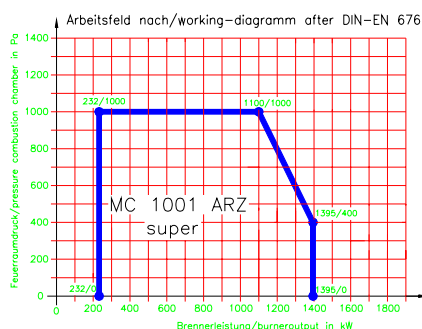
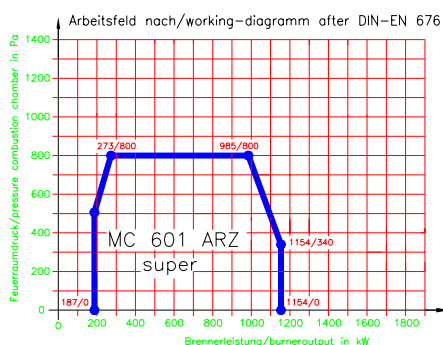
Systémy **Economy** a **oxygen**, které je možno podle volby použít:

Regulace otáček, která šetří náklady na provozní energie, umožňuje při min-výkonu snížit hlučnost tak, jaká je u atmosférických hořáků: Šeptání!

Tabulka 2

Technické údaje	MC 601.1 ARZ super	MC 1001. ARZ super	MC 1501.1 ARZ super
Výkon hořáku kW	187 – 1154	232 – 1395	293 - 1760
Druh plynu/kategorie	N/F, II _{2HL3}	N/F, II _{2HL3}	N/F, II _{2HL3}
Topný olej, viskoz. při 20°C, 1,5 E	EL	EL	EL
Připojovací tlak	max. 100 mbar	max. 100 mbar	max. 100 mbar
Druh regulace olej/plyn	dvoustupňová/plynulá	dvoustupňová/plynulá	dvoustupňová/plynulá
Rozsah regulace olej/plyn	1:2,5 / 1:5	1:2,5 / 1:5	1:2,5 / 1:5
Tlak ve spalovacím prostoru	viz pracovní pole	viz pracovní pole	viz pracovní pole
Druh proudu	230 V, 50 Hz	230 V, 50 Hz	230 V, 50 Hz
Výkon motoru	2,2 kW	2,2 kW	4 kW
Motor-připojení	230/400 V, 50 Hz	230/400 V, 50 Hz	400/690 V, 50 Hz
Plynová rampa č.	U52220, 20 mbar	U52220, 20 mbar	U52220, 20 mbar
Kombinovaná armatura	SKP 10/70, DN 65, N/F	SKP 10/70, DN 80, N/F	SKP 10/70, DN 80, N/F

Připojení plynové rampy: ♦ vpravo dole (normální) ♦ vlevo dole ♦ vpravo nahoře ♦ vlevo nahoře



Tabulka 3

Údaje o MC-regulaci a MC –emisních hodnotách u 3-tahového kotle 70/90°C

Palivo	Druh regulace	Regulační poměr	NO _x -oxidy dusíku	CO-oxid uhelnatý
Zemní plyn H	modulační	20 – 100%	< 100 mg/kWh	< 50 mg/kWh
Topný olej EL	dvoustupňová	40 – 100%	< 200 mg/kWh	< 70 mg/kWh

Změny vzhledem