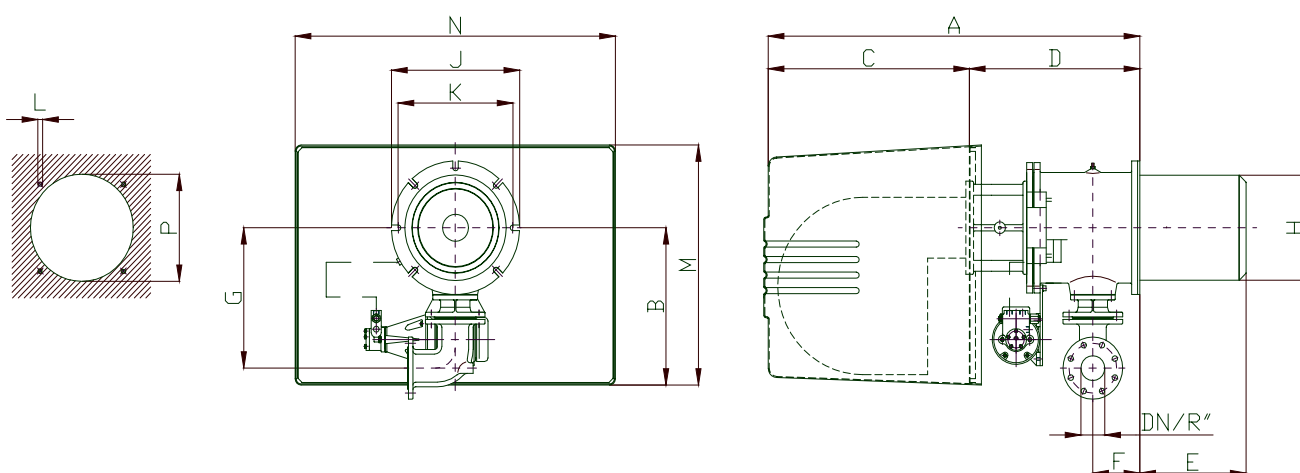


Typová řada MC 2001.1 ARZ super, až 2445 kW
MC 3001.1 ARZ super, až 3166 kW


Tabulka 1

MC..ARZ super	DN	kW	A	B	C	D	E	F	G	H	J	K	L	M	N	P
MC 2001.1	80	407-2445	1247	507	675	572	370	158	452	338	430	395	4*M16	773	1074	345
MC 3001.1 ...	80	527-3166	1247	507	675	572	370	158	452	338	430	395	4*M16	773	1074	345

Rozsah dodávky
dreizler-Marathon-kombinovaný hořák olej/plyn.
MC- Monoblok, nízký obsah NO_x

EU-Typová zkouška

CE-Certifikace

MC-Základní hořák, těleso ventilátoru se vzduchovou klapkou, nastavitelnou na tlakové straně, motor 230/400 V, kolo ventilátoru, těleso hořáku, vzduchová klapka se servomotorem na výtlačné straně, čelní deska s krytem, vyloženým izolací proti hluku, celkové provedení jako hořáky Marathon M.

MC-Marathon-Vybavení

S Torus-hlavou hořáku, vírníkem, 2-pólovým zapalováním, kontrola plamene UV s diodou, vyjímatelná směrem dozadu jako blok po vyklopení hořáku.

ARZ-vnitřní recirkulace spalin, s armaturami pro pneumatickou poměrovou regulaci plyn/vzduch, připojení tlaku ve spalovacím prostoru a tlaku vzduchu, s měděným potrubím, šroubení Ermeto, měřící nátrubek, kondenzační oblouk. Tlak plynu a tlak vzduchu jsou automaticky modulačně přiřazeny.

MC-Marathon-plynová rampa, s plynovým regulačním, 2 hlavní plynové ventily, pojistky proti nedostatku vzduchu a plynu, plynový filtr, regulátor tlyku, kulový kohout, kompenzátor.

MC-Marathon-olejové vybavení.

Olejové čerpadlo, olejová tyč se zpětnou tryskou, hořáková příruba, 2 olejové magnetické ventily pro dvoustupňové spalování, společný spínací díl olej/plyn s interním propojením hořáku, olejo-plynová automatika.

(Údaje o regulaci a škodlivých látkách viz tabulka 3)

Alternativní MC-příslušenství:
Economy – 3S – Zapojení pro úsporu energií

Regulace otáček ve dvou stupních pro dílčí rozsahy hořáku od minima po maximum.

nebo

Frequency

Kompaktní pohon s integrovaným frekvenčním převodníkem.

Oxygen – plynulá regulace otáček s kompaktním motorem, frekvenční převodník.

Regulace O_{2a} elektronické propojení uvnitř krytu hořáku.

Údaje k MC-Marathon-Kombinované hořáky olej/plyn

Tato řada hořáků slouží pro výběrové použití paliv oleje a plynu. V kritických situacích zatížení při zásobování zemním plynem ve studeném ročním období se přepne na provoz s topným olejem. To proběhne automaticky. Tak se sníží zatížení sítě se zemním plynem. Smlouva o dodávkách zemního plynu umožňuje výhodné tarify. Toto přepojení na topný olej umožňuje bezpečné zásobování palivem. Topný olej je navíc cenově výhodný a snižuje tak celkové náklady na spotřebu za rok.

Spalování oleje a plynu s nízkými škodlivinami

pomocí dreizlerových speciálních zařízení:

U plynu zaručujeme interní recirkulace spalin ARZ obsah NOx < 100 mg/kWh.

U topného oleje se postará speciální Torushlava hořáku o hodnoty NOx < 200 mg/kWh.

Poměrová regulace Marathon-plyn/vzduch vyrovnává kolísání tlaku plynu a vzduchu a plynule reguluje požadovaný výkon hořáku.

Následuje pneumatické přizpůsobení průtoku plynu na množství spalovacího vzduchu. Tak dostaneme přesnou regulační křivku CO₂.

Nastavovanými veličinami jsou tlaky před vzduchovou klapkou, tlak ve spalovacím prostoru a tlak plynu.

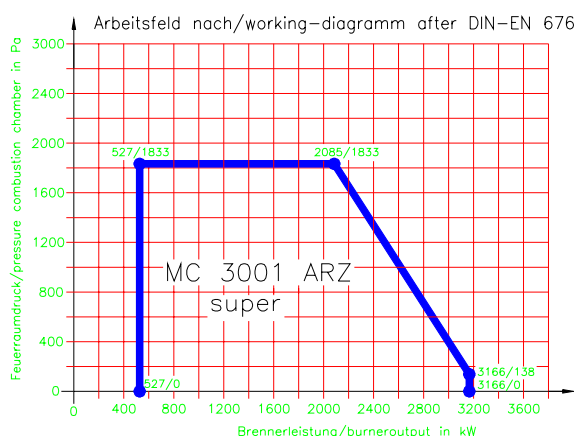
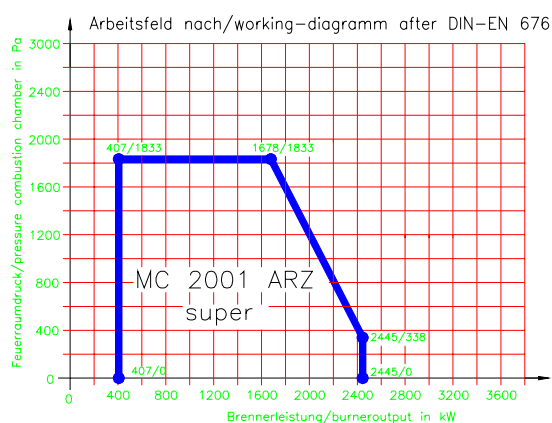
Systémy **Economy** a **oxygen**, které je možno podle volby použít:

Regulace otáček, která šetří náklady na provozní energie, umožňuje při min-výkonu snížit hlučnost tak, jaká je u atmosférických hořáků: Šeptání!

Tabulka 2

Technické údaje	MC 2001.1 ARZ super	MC 3001.1 ARZ super
Výkon hořáku kW	407-2445	527-3166
Druh plynu/kategorie	N/F, II ₂ HL ₃	N/F, II ₂ HL ₃
Topný olej, viskoz. při 20°C, 1,5 E	EL	EL
Připojovací tlak	max. 300 mbar	max. 300 mbar
Druh regulace olej/plyn	dvoustupňová/plynulá	dvoustupňová/plynulá
Rozsah regulace olej/plyn	1:2,5/1:5	1:2,5/1:5
Tlak ve spalovacím prostoru	viz pracovní pole	viz pracovní pole
Druh proudu	230V 50Hz	230V 50Hz
Výkon motoru	5,5 kW	7,5 kW
Motor-připojení	400/690 V, 50Hz	400/690 V, 50Hz
Plynová rampa č.	U52213, 20 mbar	U52220, 20 mbar
Kombinovaná armatura	SKP10/70, DN 65, N/F	SKP10/70, DN 80, N/F

Připojení plynové rampy: ♦ vpravo dole (normální) ♦ vlevo dole ♦ vpravo nahoře ♦ vlevo nahoře



Tabulka 3

Údaje o regulaci MC a emisních hodnotách MC u 3-tahového kotle 70/90°C

Palivo	Druh regulace	Regulační poměr	NO _x -oxydy dusíku	CO-oxid uhelnatý
Zemní plyn H	modulační	20 – 100%	< 100 mg/kWh	< 50 mg/kWh
Topný olej EL	dvoustupňová	40 – 100%	< 200 mg/kWh	< 70 mg/kWh

Změny vyhrazeny