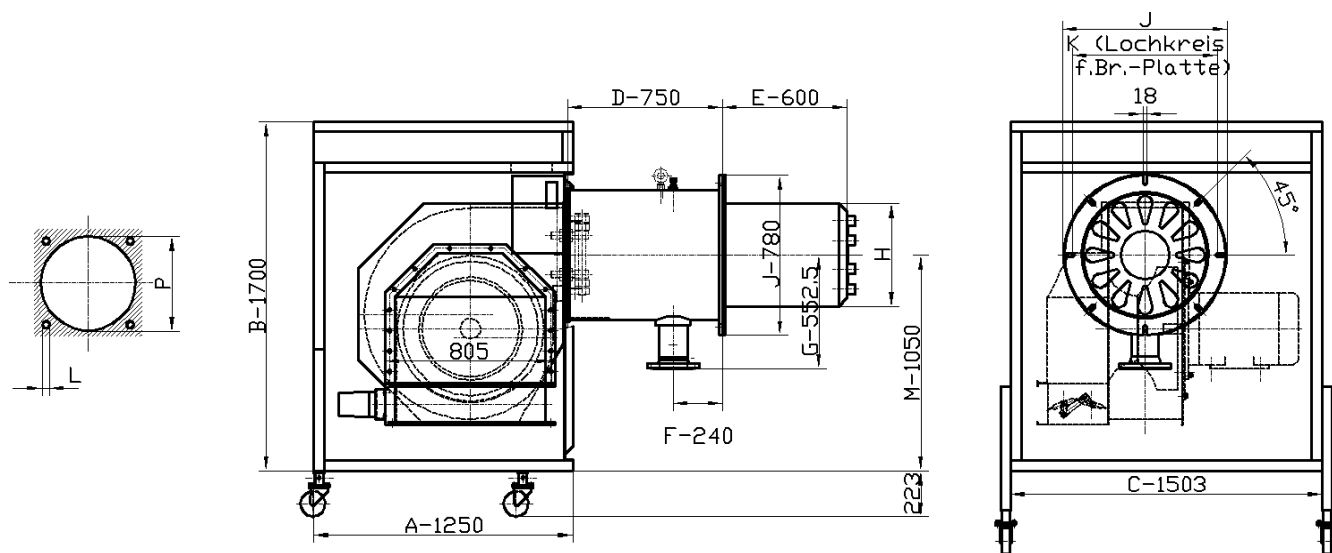


marathon Kombín. hořák pro průmysl a velká zařízení

Typová řada **MC 10001.1 ARZ super**, do 7400 kW
MC 10001.2 ARZ super, do 10500 kW



Tabulka 1

Hořák typ	DN	kW	A	B	C	D	E	F	G	H	J	K	L	M	P
MC 10001.1 ARZ super	125	1400-7400	1250	1700	1500	750	600	240	552,5	500	780	720	8*M16	1050	510
MC 10001.2 ARZ super	125	1400-10500	1250	1700	1500	750	600	240	552,5	616	780	720	8*M16	1050	626

Změny rozměrů vyhrazeny

Rozsah dodávky

dreizler-Marathon-kombinované hořáky olej/plyn
Monoblokové provedení, nízký obsah NO_x

MC-Základní hořák, těleso ventilátoru se vzduchovou klapkou, nastavitelnou na straně sání, motor 380/400 V, 50Hz, kolo ventilátoru, těleso hořáku, vzduchová klapka na straně výtlaku se svmotorem, těleso hořáku s plynovým a olejovým přípojem. Hlava hořáku na pojezdových kladkách, ústí hořáku, připojení vzduchu pro kotel, které je možno otáčet v úhlu 360° v krocích po 22,5°.

MC-Marathon-Vybavení

S Torus-hlavou hořáku, vírníkem, 2-pólovým zapalováním, kontrola plamene UV s diodou, vyjímatelná směrem dozadu jako blok po vyklopení hořáku.

ARZ-vnitřní recirkulace spalin, s armaturami pro pneumatickou poměrovou regulaci plyn/vzduch, připojení tlaku ve spalovacím prostoru a tlaku vzduchu, s měděným potrubím, šroubení Ermeto, měřicí nátrubek, kondenzační oblouk. Tlak plynu a tlak vzduchu jsou automaticky modulačně přiřazeny.

MC-Marathon-Ventilátor

Ventilátor separátní na základním rámu s tlumičem kmitání, elektromotor a kolo ventilátoru v tělese z ocelového plechu. Velikost viz tabulka 2

MC-Marathon-plynová rampa, s plynovým poměrovým regulačním blokem, 2 hlavní plynové ventily, pojistky proti nedostatku vzduchu a plynu, plynový filtr., regulátor tlaku, kulový kohout, kompenzátor.

MC-Marathon-olejové vybavení.

Olejové čerpadlo, olejová tyč se zpětnou tryskou, hořáková příruba, 2 olejové magnetické ventily pro dvoustupňové spalování, společný spínací díl olej/plyn s interním propojením hořáku, olejo-plynová automatika.

(Údaje o regulaci a škodlivých látkách viz tabulka 3) Alternativně: modulační provoz

Economy – 3S – Zapojení pro úsporu energií

Regulace otáček ve dvou stupních pro dílčí rozsahy hořák plynule od minima po maximum.

nebo

Frequency

Kompaktní pohon s integrovaným frekvenčním převodníkem.

Oxygen – plynulá regulace otáček s kompaktním motorem, frekvenční převodník.

Regulace O₂ a elektronické propojení uvnitř krytu hořáku.

Údaje k MC-Marathon-Kombinované hořáky olej/plyn

Tato řada hořáků slouží pro výběrové použití paliv oleje a plynu. V kritických situacích zatížení při zásobování zemním plynem ve studeném ročním období se přepne na provoz s topným olejem. To proběhne automaticky. Tak se sníží zatížení sítě se zemním plynem. Smlouva o dodávkách zemního plynu umožňuje výhodné tarify.

Toto přepojení na topný olej umožňuje bezpečné zásobování palivem. Topný olej je navíc cenově výhodný a snižuje tak celkové náklady na spotřebu za rok.

Spalování oleje a plynu s nízkými škodlivinami pomocí dreizlerových speciálních zařízení:

U plynu zaručuje interní recirkulace spalin ARZ obsah NO_x < 100 mg/kWh.

U topného oleje se postará speciální Torushlava hořáku o hodnoty NO_x < 200 mg/kWh.

Poměrová regulace Marathon-plyn/vzduch vyrovnává kolísání tlaku plynu a vzduchu a plynule reguluje požadovaný výkon hořáku.

Následuje pneumatické přizpůsobení průtoku plynu na množství spalovacího vzduchu. Tak dostaneme přesnou regulační křivku CO₂.

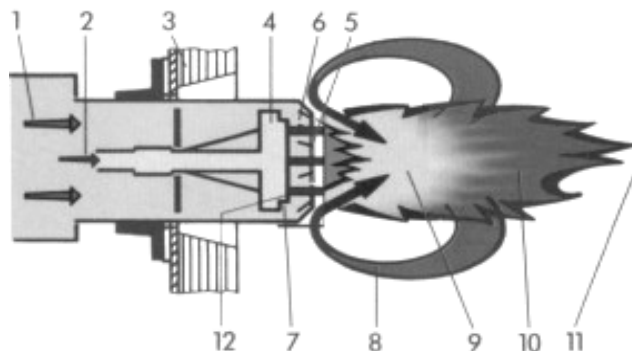
Nastavovanými veličinami jsou tlaky před vzduchovou klapkou, tlak ve spalovacím prostoru a tlak plynu.

Systémy **Economy** a **oxygen**, které je možno podle volby použít:

Regulace otáček, která šetří náklady na provozní energie, umožňuje při min-výkonu snížit hlučnost tak, jaká je u atmosférických hořáků: Šeptání!

Tabulka 2

Technické údaje	MC 10001.1 ARZ super	MC 10001.2 ARZ super
Výkon hořáku kW	1400-7400	1400-10500
Druh plynu/kategorie	N/F,II	N/F,II
Topný olej	EL, 20°C 1,5 E	EL, 20°C 1,5 E
Připojovací tlak	max. 500 mbar	max. 500 mbar
Druh regulace plyn/olej	dvoustupňová/plynulá	dvoustupňová/plynulá
Regulační rozsah plyn/olej	1:2,5/1:5	1:2,5/1:5
Tlak ve spalovacím prostoru	viz pracovní pole	viz pracovní pole
Řídicí napětí	220/230V 50Hz	220/230V 50Hz
Plynová rampa	DN 100	DN 100
Olejové čerpadlo při 30 bar	1200 l/h	1700 l/h
Motorový výkon olejového čerpadla	2,2 kW	3,0 kW
Ventilátor typ	8 FTE 450	8 FTE 450
Výkon ventilátoru	10080 m ³ /h	10080 m ³ /h
Motorový výkon ventilátoru	18,5 kW	18,5 kW
Druh proudu ventilátoru	380/400V /50Hz	380/400V /50Hz
P _{max} ventilátoru	50 mbar	50 mbar



ARZ-super-Popis systému

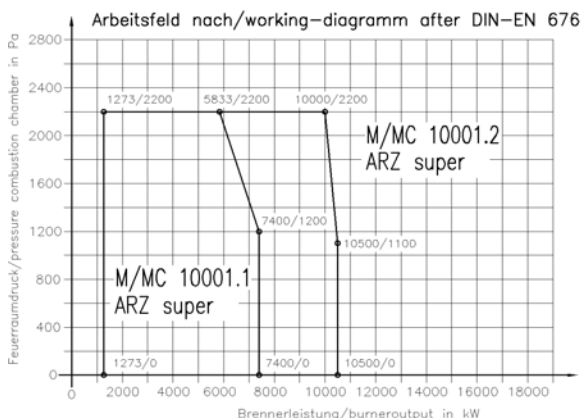
Recirkulace spalin je integrována v hlavě hořáku.

Hoření probíhá ve dvou stupních.

1. Stupeň hoření: Spalovací vzduch se mísí v Torusvirech s radiálně vytékajícím topným plynem, Plamen se rozděluje do chudších a bohatších zón.

2. Stupeň hoření: Plně rozvinutí plamene v hlavě hořáku. Radiální vzestupné plochy vyvolají recirkulaci spalin.

3 rozšířené stupňovité hoření (12). Výsledek: „Chladnější plamen“ se zbytkovými hodnotami NO_x <100mg/kWh u plynu. Hygienicky bezvadné spalování plynu se zanedbatelnými stopami CO a prakticky žádná CxHy.



Pracovní pole podle ČSN EN 676

Tabulka 3: Údaje o regulaci MC a emisních hodnotách MC u 3-tahového kotle 70/90°C

Palivo	Druh regulace	Regulační poměr	NO _x -oxidy dusíku	CO-oxid uhelnatý
Zemní plyn H	modulační	20 – 100%	< 100 mg/kWh	< 50 mg/kWh
Topný olej EL	dvoustupňová	40 – 100%	< 200 mg/kWh	< 70 mg/kWh
	modulační	40 – 100%	< 200 mg/kWh	< 70 mg/kWh

Změny vyhrazeny



dreizler

Walter Dreizler GmbH
Wärmetechnik

Max-Planck-Str. 5
78549 Spaichingen

e-mail: info@dreizler.com, internet: <http://www.dreizler.com>

Telefon: 07424-7009-0
Telefax: 07424-7009-90