

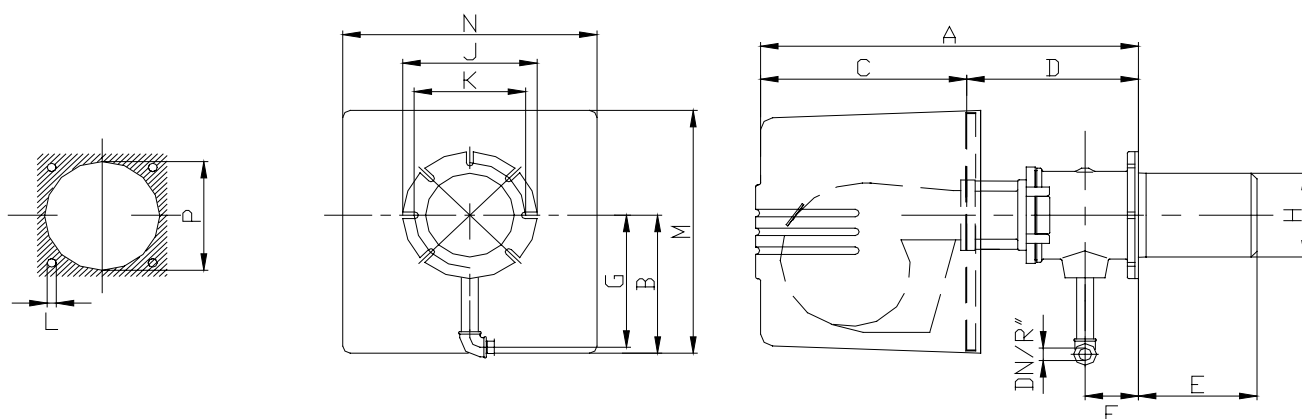
marathon Plynový hořák

hightech for low emissions

CE - certifikován
0085

M 5001.1

700 - 3500 kW



Tabulka 1

Typ	DN	kW	A	B	C	D	E	F	G	H	J	K	L	M	N	P
M 5001.1	80	700-3500	1290	507	675	615	507	173	465	398	520	480	7 x M 16	773	1074	405

Rozsah dodávky pro dreizlerovy plynové monoblokové hořáky MARATHON, provedení M ..., regulace plynulá modulovaná:

Těleso ventilátoru s odnímatelnou vzduchovou skříní, motor 400/690V, 50 Hz a kolo ventilátoru, těleso hořáku se směšovacími zařízeními plyn/vzduch pro spalování zemního plynu při využití efektu Torusviry bez vírníku pro vyloučení pulzací při hoření. Regulace vzduchové klapky na straně výtlaku s poměrovou regulací plynu, předběžné nastavení vzduchu na straně sání pomocí blokovatelné ruční klapky, jednopólové zapalování s odrušeným zapalovacím transformátorem na principu ionizace, pojistka proti nedostatku vzduchu je namontována na hořáku, pojistka proti nedostatku plynu, kompaktní armatura se 2 hlavními plynovými magnetickými ventily. Plynový filtr, poměrová regulace plyn/vzduch, regulace výkonu hořáku mezi min. a max. výkonem pomocí servomotoru na vzduchové klapce je plynulá s 3-bodovou regulací. Kompletně elektricky propojeno na spínací konzole hořáku, s plynovou automatikou pod klytem s izolací proti hluku. Je možno dodat regulaci otáček s až 75% úsporou elektrické energie.

Economy

2-stupňový elektromotor se 2 modulačními rozsahy výkonů.

Frequency

Modulační elektromotor s regulací frekvence.

Oxygen

S regulací O₂

Tabulka 2

Technické údaje	M 5001.1
Výkon hořáku	700 - 3500 kW
Druh plynu/kategorie	N/F, II _{1HL3}
Připojovací tlak	max. 300 mbar
Druh regulace	modulační
Regelační rozsah	bis 1:5
Tlak ve spalovacím prostoru	viz pracovní pole
Napětí	220/230 V 50 Hz
Motorový výkon	11 kW (2,8)
Motor-připojení	380/400/690 V 50 Hz
Plynová rampa č.	U 52220, 20 mbar
Kombinovaná armatura	SKP 10/70, DN 80

